



36^a Vuelta Boyacá 2014



Gobernación de
Boyacá
Orgullo de América



10 al 14 de Septiembre de 2014



Tunja, 01 de septiembre de 2014

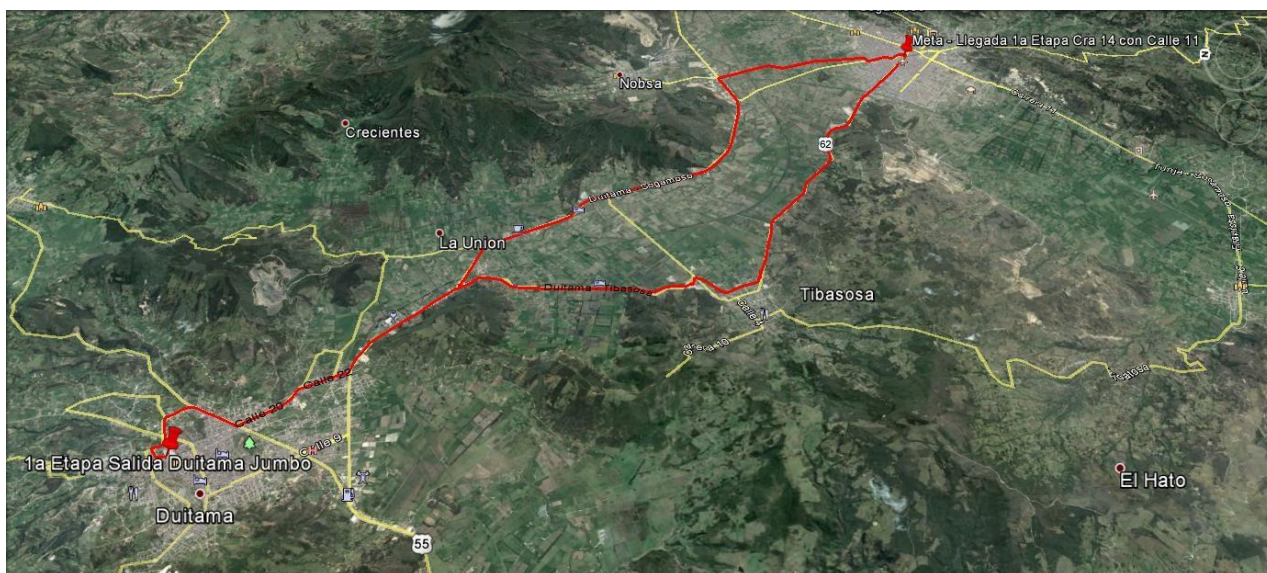
CONVOCATORIA EQUIPOS ÉLITE Y SUB 23

Cordial saludo,

La LIGA DE CICLISMO DE BOYACÁ, los invita a participar en la **XXXVI versión de la Vuelta a Boyacá “Homenaje a Miguel Ángel López – Ganador del Tour de L’Avenir 2014”**, la cual se realizará del 10 al 14 de septiembre, cuyo recorrido por las rutas boyacenses será:

1ª ETAPA Miércoles 10 septiembre 2014 salida 10:00 am

Circuito **Duitama** – circuito en el valle (Tibasosa – Sogamoso - Nobsa) – **Sogamoso**



Recorrido aproximado de 170 km, equivalentes a 5 vueltas al circuito La Ye, Tibasosa, Sogamoso, Nobsa).

Tiempo aproximado de carrera 4h 15m

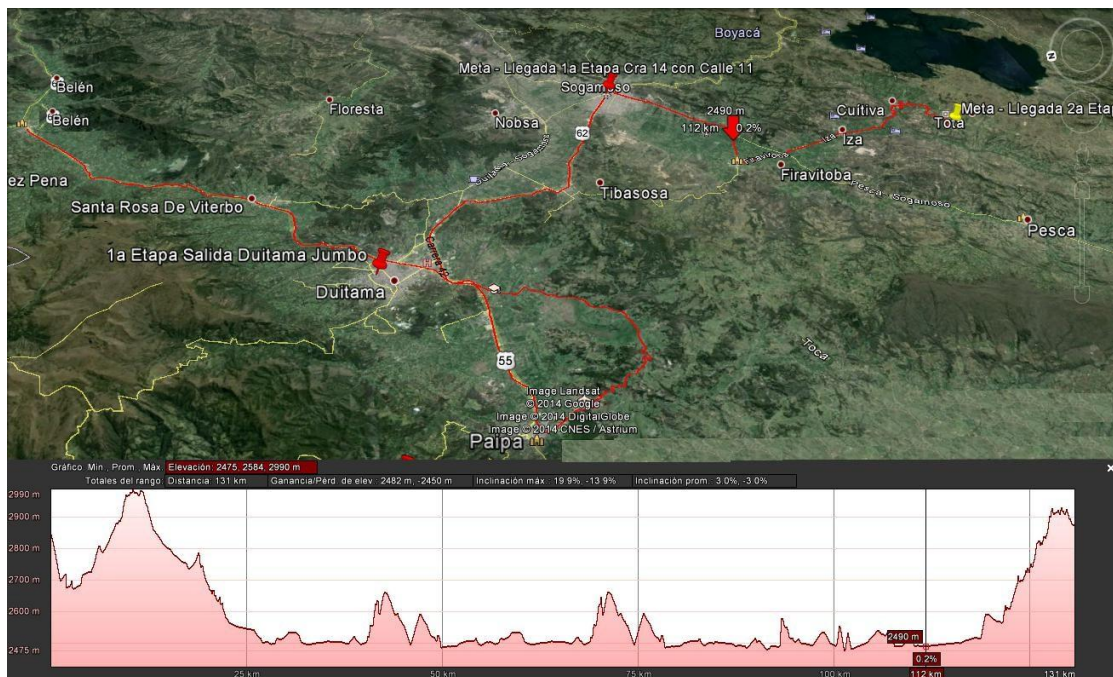
Metas Volantes en la recta entre Sogamoso y Nobsa.

1ª META VOLANTE en la vuelta No. 2.

2ª META VOLANTE en la vuelta No. 3 (Bonificación).

2ª ETAPA Jueves 11 septiembre 2014 salida 10:00 am

Belén – Cerinza, Santa Rosa, Duitama, circuito en Paipa - Pantano de Vargas – Duitama – Paipa - Pantano de Vargas - Duitama, Sogamoso - Tota



Recorrido aproximado de 131 km.

Tiempo aproximado de carrera 3h 20m.

1º PREMIO DE MONTAÑA Alto de la Capilla Santa Rosa - 2ª Categoría (km 12).

1ª META VOLANTE Antigua Sofasa entre Paipa y Duitama (km 31).

2º PREMIO DE MONTAÑA Pantano de Vargas - 3ª Categoría (km 43).

2ª META VOLANTE Antigua Sofasa entre Paipa y Duitama (km 62).

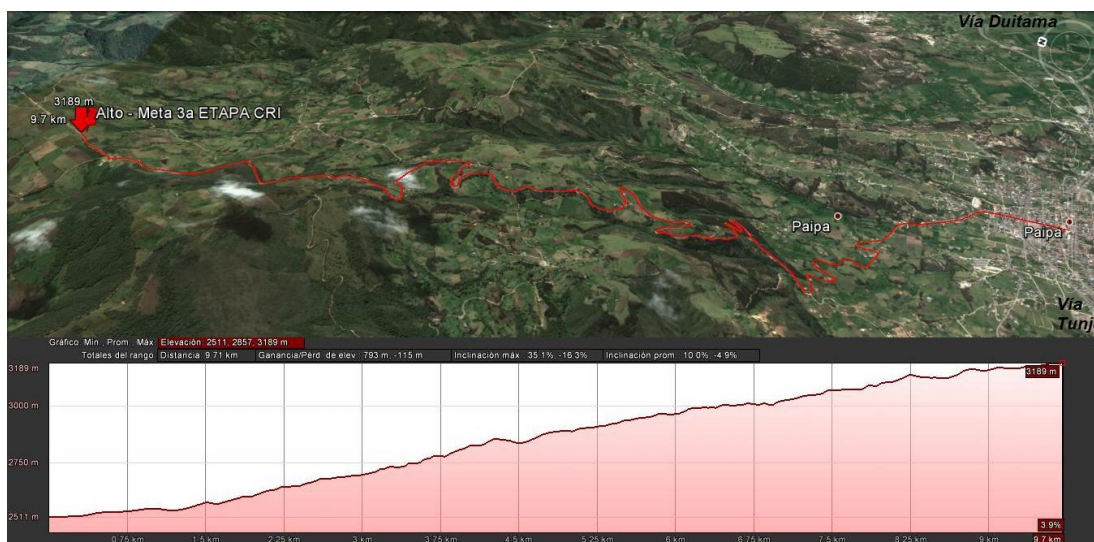
3º PREMIO DE MONTAÑA Pantano de Vargas - 3ª Categoría (km 71).

3ª META VOLANTE entre Sogamoso y Firavitoba (km 113).

4º PREMIO DE MONTAÑA Alto del Tigre - 1ª Categoría (km 128).

3ª ETAPA Viernes 12 septiembre 2014 salida 10:00 am

Contra Reloj Individual **CRI Paipa – Alto de la Virgen vía Palermo**
(Premiación en Paipa).



Recorrido aproximado de 11 km.
Tiempo aproximado de carrera 0h 35m.

1º PREMIO DE MONTAÑA Alto de la Virgen Fuera de categoría (km 11).

4ª ETAPA Sábado 13 septiembre 2014 salida 10:00 am

Cómbita – Arcabuco, Moniquirá, Barbosa, Puente Nacional, Saboya, Chiquinquirá, Tinjacá, Sutamarchán, Sáchica – Villa de Leyva (terminal transportes).



Recorrido aproximado de 152 km.

Tiempo aproximado de carrera 3h 30m.

1º PREMIO DE MONTAÑA Alto Blanco en Combita - 2º Categoría (km 5).

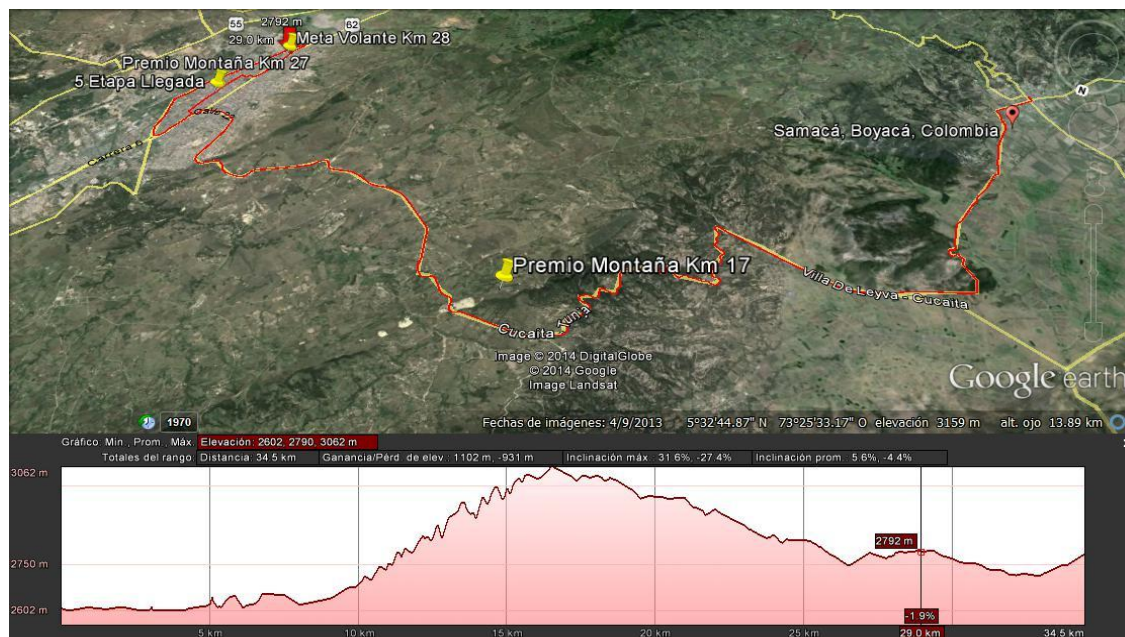
2º PREMIO DE MONTAÑA Alto de Saboya - 1ª Categoría (km 90).

1º META VOLANTE Chiquinquirá (km 102).

2ª META VOLANTE Sutamarchan (km 135).

5ª ETAPA Domingo 14 septiembre 2014 salida 10:00 am

Samacá –Cucaita – circuito en Tunja.



Recorrido aproximado de 128 km, 12 vueltas al circuito de Tunja (cada una de 7 km).
Tiempo aproximado de carrera 3h 30m.

- 1º PREMIO DE MONTAÑA Alto de Piedra Gorda en Cucaita - 1ª Categoría (km 17).
- 1ª META VOLANTE en la Cra. 11 A con Calle 6 – en la 2ª Vuelta (km 35).
- 2º PREMIO MONTAÑA en la Plaza de Bolívar – en la 3ª Vuelta de 2ª categoría (km 41).
- 2ª META VOLANTE en la Cra. 11 A con Calle 6 – en la 4ª Vuelta (km 49).
- 3º PREMIO MONTAÑA en la Plaza de Bolívar – en la 5ª Vuelta de 2ª categoría (km 56).
- 3ª META VOLANTE en la Cra. 11 A con Calle 6 – en la 6ª Vuelta (km 63).



LIGA DE CICLISMO DE BOYACA

AFILIADA A LA FEDERACION COLOMBIANA DE CICLISMO

NIT 891 801 031-9

CONVOCATORIA EQUIPOS DAMAS

1ª ETAPA Viernes 12 septiembre 2014 salida 9:00 am

Contra Reloj Individual **CRI Paipa – Alto de la Virgen vía Palermo.**

Recorrido aproximado de 11 km. Tiempo aproximado de carrera 0h 35m.

1º PREMIO DE MONTAÑA Alto de la Virgen Fuera de categoría (km 11).

2ª ETAPA Sábado 13 septiembre 2014 salida 9:00 am

Barbosa, Puente Nacional, Saboya, Chiquinquirá, Tinjacá, Sutamarchán, Sáchica – **Villa de Leyva (terminal transportes).**

Recorrido aproximado de 94 km. Tiempo aproximado de carrera 2h 30m

1º PREMIO DE MONTAÑA Alto de Saboya - 1ª Categoría (km 32).

1º META VOLANTE Chiquinquirá (km 44).

2ª META VOLANTE Sutamarchan (km 77).

5ª ETAPA Domingo 14 septiembre 2014 salida 9:00 am

Circuito en **Tunja 10 vueltas cada una de 7 km.**

Recorrido aproximado de 70 km.

Tiempo aproximado de carrera 2h 45m.

1ª META VOLANTE en la Cra. 11 A con Calle 6 – en la 2ª Vuelta (km 15).

1º PREMIO MONTAÑA en la Plaza de Bolívar – en la 3ª Vuelta de 2ª categoría (km 21).

2ª META VOLANTE en la Cra. 11 A con Calle 6 – en la 5ª Vuelta (km 29).

2º PREMIO MONTAÑA en la Plaza de Bolívar – en la 6ª Vuelta de 2ª categoría (km 42).

3ª META VOLANTE en la Cra. 11 A con Calle 6 – en la 8ª Vuelta (km 50).

SEDE TUNJA: Carrera 10 No. 21 – 15 Int. 11 Edf. Camol – Tel. 7422247 Cel: 31528859212 liciclismo@gmail.com

SUBSEDE: Velódromo Ciudad Duitama: Telefax 098 7650019- e mail – liciboyaca@hotmail.com

<http://ligadeciclismodeboyaca.com/> - Twitter @liciclismo

PREMIACIÓN VUELTA A BOYACÁ 2014

PREMIACIÓN		TOTALES	
1r Puesto Campeón General Élite		Vehículo Nissan Sentra modelo 2015	
2o Puesto General Élite		\$	5.000.000
3r Puesto General Élite		\$	2.000.000
4o Puesto General Élite		\$	1.000.000
5o Puesto General Élite		\$	500.000
Campeón Premios de Montaña Élite		\$	2.000.000
Campeón Metas Volantes Élite		\$	1.500.000
Campeón Regularidad Élite		\$	500.000
Mejor Equipo Élite		\$	2.000.000
Mejor Boyacense Élite		\$	1.000.000
Ganador por Etapa (5 días)	\$ 1.000.000	\$	5.000.000
Segundo por Etapa (5 días)	\$ 500.000	\$	2.500.000
Tercero por Etapa (5 días)	\$ 300.000	\$	1.500.000
1r Puesto Campeón General Sub 23		\$	2.000.000
2o Puesto General Sub 23		\$	600.000
3r Puesto General Sub 23		\$	200.000
1r Puesto Campeón General Damas		\$	1.000.000
2o Puesto General Damas		\$	500.000
3r Puesto General Damas		\$	300.000
4o Puesto General Damas		\$	200.000
5o Puesto General Damas		\$	100.000
Campeón Premios de Montaña Damas		\$	500.000
Campeón Metas Volantes Damas		\$	300.000
TOTAL		\$	53.200.000



LIGA DE CICLISMO DE BOYACA

AFILIADA A LA FEDERACION COLOMBIANA DE CICLISMO
NIT 891 801 031-9

PROCESO DE INSCRIPCIÓN

Las inscripciones deben hacerse por correo electrónico al correo clasificacionesciclismo@gmail.com con copia liciclismoboyaca@gmail.com.

Cada equipo podrá inscribir un número de ciclistas entre 6 y 11.
Se aceptan inscripciones individuales de ciclistas para formar equipos mixtos.

Plazo máximo hasta el día del Congresillo a realizarse en Paipa el 9 de septiembre de 2014.
Valor de la inscripción por ciclista \$70.000 c/u.
Valor de la inscripción por vehículo autorizado \$ 200.000 c/u.

Cualquier inquietud, por favor comuníquese con:

Jahir Humberto Bernal Sepúlveda, Director Técnico. Cel. 301 3090754
Alex Orlando Rodríguez Castillo, Gerente Comercial. Cel. 300 2020975

Agradecemos su atención y esperamos contar con su participación.

Cordialmente,

AQUILINO RONDÓN GONZÁLEZ
Presidente

MIGUEL ANGEL RONCANCIO BAUTISTA
Gerente